

Plaquette en construction



Congrès

Energies Renouvelables en PACA  
Les clés de la réussite

14 Novembre 2013

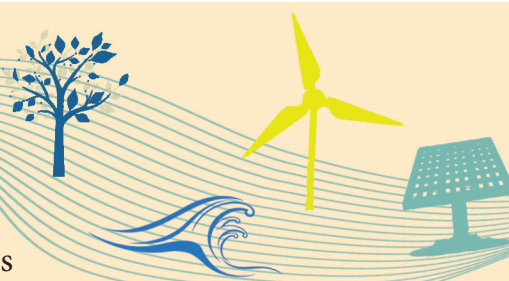
Amphithéâtre MPM Marseille  
Palais du Pharo

un événement organisé par :



Provence-Alpes  
Côte d'Azur

**23%** d'énergies renouvelables dans la consommation énergétique d'ici à 2020, tel est l'objectif que l'Etat français s'est fixé. La région PACA présente des atouts considérables pour contribuer à l'atteinte de cet objectif.



### Comment générer une acceptabilité citoyenne et veiller à l'intégration territoriale des projets d'EnR?

C'est la question qui sera au coeur des échanges de ce Congrès «Energies Renouvelables en PACA, Les clés de réussite» qui se tient le 14 Novembre 2013 à l'Amphithéâtre MPM au Palais du Pharo à Marseille à l'initiative de France Nature Environnement Provence-Alpes-Côte d'Azur. Seront au rendez-vous, acteurs institutionnels, associatifs, syndicaux et économiques afin de renforcer une dynamique de dialogue et d'actions communes sur les territoires.

## Programme

Un congrès animé par Elsa CHARBIT, journaliste à RadioJM

### 09h00 Allocution d'accueil

M. Eugène CASELLI, Président CUMPM (à confirmer)  
M. Michel VAUZELLE, Président de la Région PACA (sous réserve)

### 09h30 Ouverture du Congrès

M. William VITTE, Pilote réseau Energie FNE PACA

### Eléments de contexte régionaux

09h45

- Politiques européennes nationales et régionales : objectifs chiffrés 2020, 2030, 2050
- M. Thierry LAFFONT Directeur Régional, ADEME PACA
- Les potentiels de Production en PACA
- M. Valentin LYANT, Chargé de mission Observatoire Régional Energie (sous réserve)
- Les enjeux environnementaux
- Mme Anne France DIDIER, Directrice DREAL

### 10h15 Exemples marquants

Mme Christele MARTINEZ : EDF Energies Nouvelles

10h35 Pause

### 11h00 TABLE RONDE 1 : Quels modes de concertation pour favoriser l'adhésion?

Comment impliquer les citoyens? Quelles démarches de médiation pour favoriser l'acceptation ? Quelle concertation pour quel projet ?

Mme. Albane GASPARD, ADEME  
M. Christophe WARAMBOURG, Directeur de la prospection territoriale JUWI  
M. Guillaume SABOT Communauté de communes des monts du Pilat  
Eolien citoyen (intervenant à confirmer)  
EDF Energies Nouvelles (intervenant à confirmer)



12h00 Buffet Paysan Bio  
visite libre de l'exposition sur la transition énergétique

14h00

## L' APPEL DES FEDERATIONS

### Les freins et leviers de législation : outil juridique et tarification

14h05

Comment promouvoir une législation et une tarification qui favorisent le développement des énergies renouvelables?

Mme. Maryse ARDITI, Pilote réseau Energie FNE  
Mme Sandrine BELLIER, députée européenne (sous réserve)

14h30

### TABLE RONDE 2 : Les EnR au service du développement économique



Quelle structuration des filières, quelle relation entre innovation, recherche et industrialisation? Quelle place pour les TPE et les PME?

M. Patrick BOUCHARD, Directeur Cap Energies PACA  
M. Jérôme LELONG, Enercoop PACA  
M. Nello BROGLIO, Maire Les Adrets de l'Etérel et Président CoFor 83  
M. Jean-Louis BAL, Président du syndicat des énergies renouvelables (sous réserve)  
M. Charles PELLOTIERI, Secrétaire Régional de l'Union Régionale de la C.F.D.T

15h30

### Favoriser la production par le transport et le stockage

Présentation des enjeux régionaux

M. Bertrand CHAUVET, Seiya Consulting  
M. Gilles ODONE, Réseau de transport d'électricité

15h45 Pause

16h15

### TABLE RONDE 3 : Les EnR intégrées à leur environnement



Comment faire cohabiter EnR et biodiversité, agriculture et architecture?

M. Benjamin KABOUCHE, LPO PACA  
Mme. Sandrine DUJARDIN, Présidente CAUE 13  
M. Alexandre MIGNONAC, Chef de projet MEGASOL, INES/CEA

17h00

### Conclusion et clôture du Congrès

M. Pierre RADANNE, (sous réserve)  
M. Pierre APLINCOURT

# PLAN D'ACCES



Amphithéâtre MPM - Le Pharo  
58 Bd Charles Livon  
13007 Marseille

Ils nous soutiennent :

